

Manual LedArt App

Inhaltsverzeichnis:

1. Download App
2. WLAN-Verbindung
3. Display Einstellungen
4. Content Editor

1. Download App

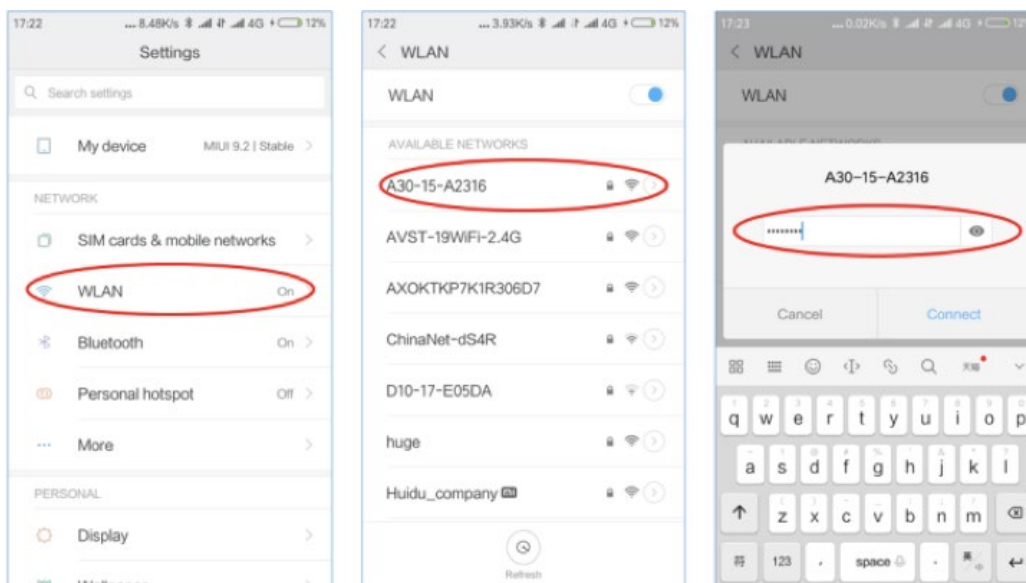
Lade die App LEDART via Apple App Store oder via Google Play Store auf dein Mobiltelefon herunter.



2. WLAN-Verbindung

Handy mit dem WLAN des Hauptscreens (wird zu Beginn der Montage definiert) verbinden:
Öffne die Einstellungen auf deinem Mobiltelefon – WLAN-Einstellungen (oder WLAN/Wi-Fi).

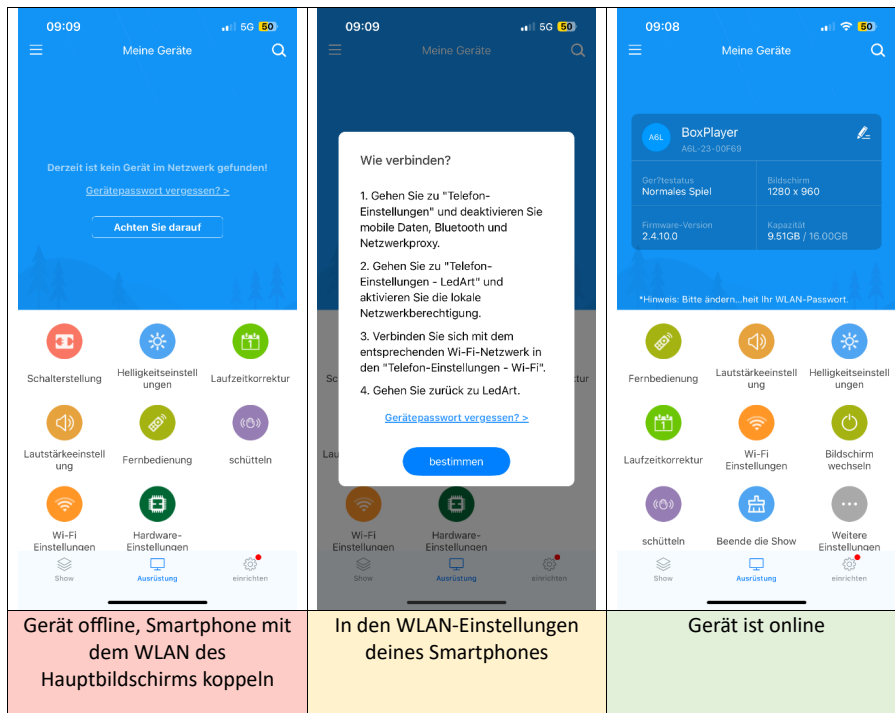
Suche das WLAN-Signal (z.B. A30-15-A2316), klicke darauf und gib das Passwort ein (88888888), um die Verbindung herzustellen.



3. Display Einstellungen

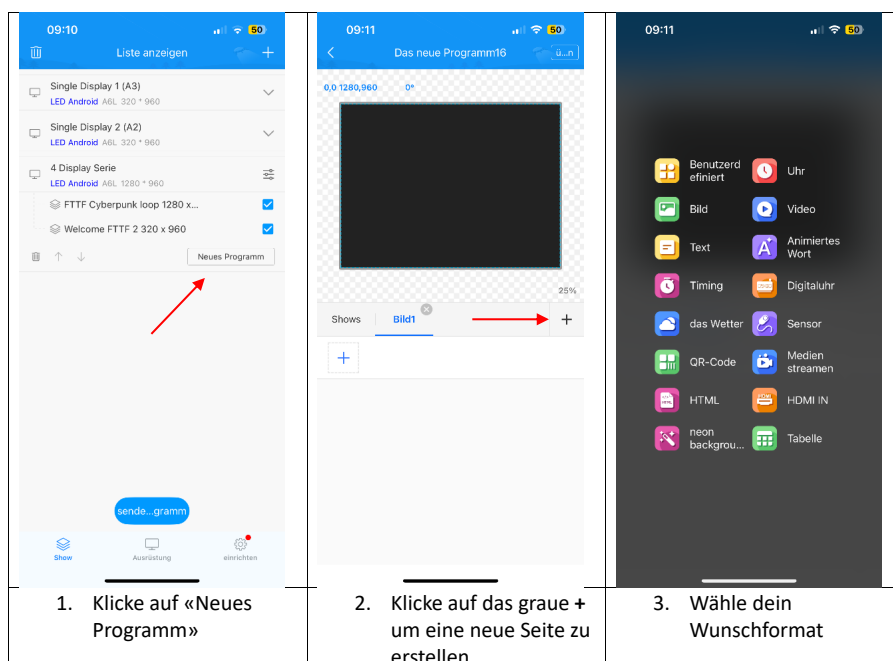
Auf der Maske «Ausführung» sind die Display Grundeinstellungen, wie Helligkeit, Showlaufzeit usw.

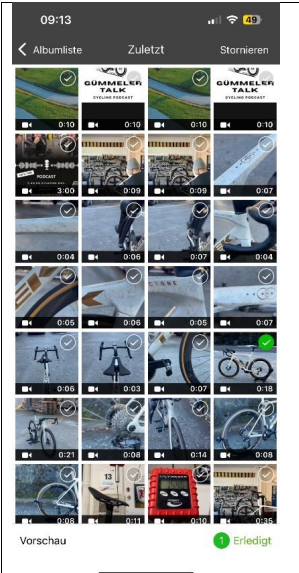
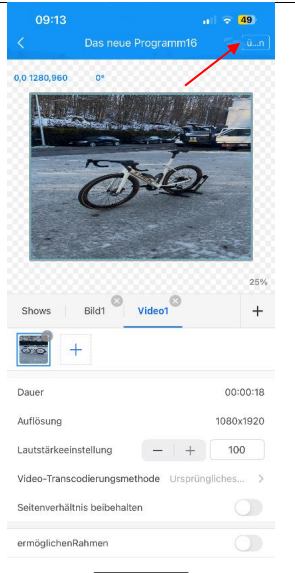
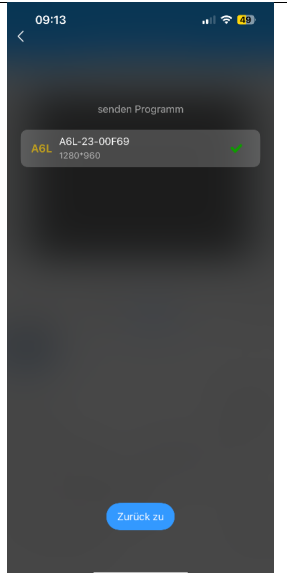
Verbinde dein Smartphone dazu mit dem Hauptbildschirm.



4. Content Editor

Zum Hochladen deines Contents gehe auf die Seite Show, wähle dein Display an und klicke auf neues Programm.



		
<p>4. Wähle deinen Content an✓und klicke erledigt ①</p>	<p>5. Klicke oben rechts auf «Übertragen»</p>	<p>6. Content ist übertragen, wenn das Häkchen erscheint ✓</p>

Bei Fragen oder Unklarheiten, lassen Sie sich von unserem Team persönlich beraten.